

OFERTA WSPÓŁPRACY

W RAMACH REALIZACJI
CYKLU SZKOLEŃ ZAMKNIĘTYCH

Warszawa, 11 grudnia 2023r.

OFERTA DEDYKOWANA

Przedstawiamy ofertę szkolenia
z zakresu
PRZYWÓDZTWA 4.0 –
WYZWANIA MENEDŻERÓW W
OPARCIU O NOWE TRENDY W
ZARZĄDZANIU
prowadzonego przez
Bożenę Janowską.



Zapraszamy do zapoznania
się z innymi propozycjami
szkoleń.

O NAS

01

CSK PARTNER to polska firma szkoleniowo – doradcza, obecna na rynku od 2013r.

04

Dokładamy najwyższych starań, by zapewnić naszym Kontrahentom wysoki poziom merytoryczny organizowanych szkoleń, rzetelną wiedzę ekspercką, aktualność przekazywanych treści, atrakcyjną formę oraz dyspozycyjność i dokładność naszych konsultantów.

02

CSK PARTNER to młody zespół, gwarantujący stu procentowe zaangażowanie

05

Do współpracy w ramach prowadzenia szkoleń zapraszamy wybitnych Trenerów i Ekspertów

03

CSK PARTNER to uczciwość biznesowa, uczynność w obsłudze Klienta, fachowość w szkoleniach

06

Dzięki współpracy z Ekspertami i Trenerami posiadającymi unikalną wiedzę, doświadczenie i umiejętności w swojej dziedzinie, podnosimy kompetencje szkolonych kadr, gwarantujemy maksymalną satysfakcję i osiągnięcie założonego efektu biznesowego w przyszłości

07

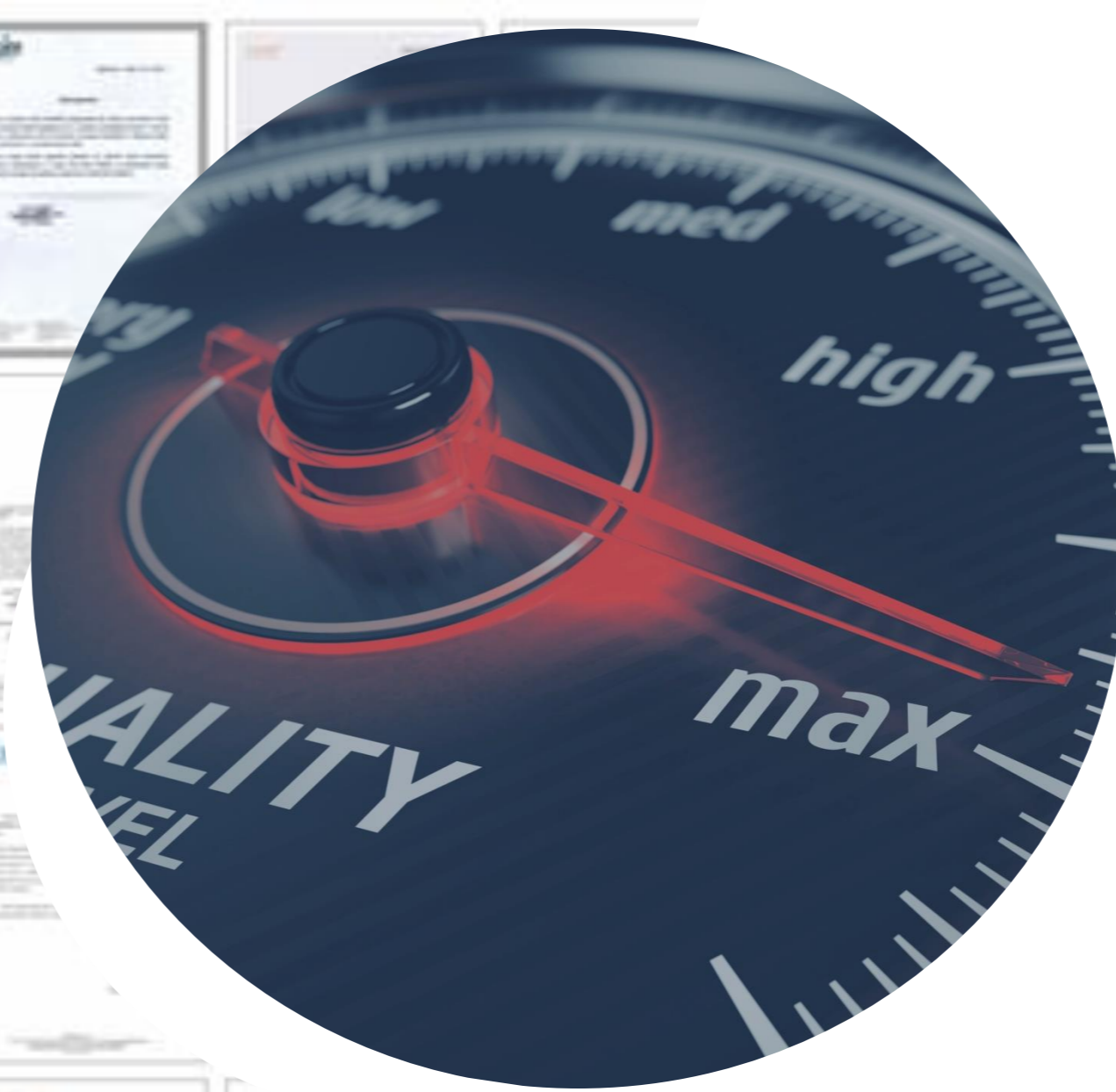
Współpracujemy z takimi specjalistami jak: nauczyciele akademicy (Profesorowie, Doktorzy), Pracownicy Organów Kontrolnych (PIP), Pracownicy Ministerstw, Trenerzy rozwoju osobistego i zawodowego, , Certyfikowani Coachowie, Radcowie Prawni, Inżynierowie – praktycy, Pracownicy Organów Kontrolnych ZUS, Pracownicy Organów Kontrolnych ITD, Biegli sądowi, Konsultanci, Doradcy, Pracownicy Organów Kontrolnych US, Adwokaci, Sędziowie, Konsultanci ds. rynków zagranicznych



ZAUFALI NAM

O sukcesie firmy i jakości oferowanych przez nią usług najlepiej świadczą zadowoleni Klienci, a szczególnie tacy, którzy wracają.





LISTY REFERENCYJNE



CSK PARTNER może poszczycić się listami referencyjnymi oraz pochlebnymi opiniami od wielu firm oraz instytucji publicznych. Poznaj referencje i opinie CSK PARTNER na temat naszych trenerów i szkoleń.

SZKOLENIE

PRZYWÓDZTWO 4.0

**WYZWANIA MENEDŻERÓW W OPARCIU O BUDOWANIE ZAUFANIA
I MOTYWACJI PRACOWNIKÓW
ORAZ NOWE TRENDY W ZARZĄDZANIU**

PRZYWÓDZTWO 4.0

WYZWANIA MENEDŻERÓW

W OPARCIU O BUDOWANIE ZAUFANIA I MOTYWACJI PRACOWNIKÓW ORAZ NOWE TRENDY W ZARZĄDZANIU

O szkoleniu

Wieloletnie badania ekonomisty, profesora Paula Zaka opisane przez niego w książce „The Trust Factor” dowodzą, że w firmach, w których panuje kultura zaufania, wzrasta zaangażowanie i motywacja Pracowników, zwiększa się produktywność, normą stają się relacje oparte na szacunku i empatii, jest mniejsza rotacja i większa retencja Pracowników, co w oczywisty sposób przekłada się na zwiększoną zyskowność i wysokie wyniki finansowe tych firm.

Jak widać, budowanie zaufania w zespołach i całych organizacjach po prostu się opłaca.

Budowanie zaufania to kompetencja Przywództwa 4.0, a przywództwo to styl i zachowania, które można modyfikować i rozwijać. To sposób postępowania, którym elastycznie można kierować pod warunkiem, że ma się wiedzę jakie są oczekiwania, i że ma się świadomość własnych predyspozycji oraz nawyków w tym względzie.



1

EKSPERT



2

DNI SZKOLENIOWE



PRZYWÓDZTWO 4.0

WYZWANIA MENEDŻERÓW

W OPARCIU O BUDOWANIE ZAUFANIA I MOTYWACJI PRACOWNIKÓW ORAZ NOWE TRENDY W ZARZĄDZANIU

O szkoleniu

W zrozumieniu poziomu własnych kompetencji przywódczych oraz w ukierunkowaniu na konkretne działania rozwojowe pomagają narzędzia badające potencjał menedżerski, a jedno z nich jest elementem tego szkolenia – to ILM72.

Integrated Leadership Measure czyli **ILM72**, to zintegrowany pomiar przywództwa. Powstał na zlecenie największej na świecie organizacji certyfikującej menedżerów **ILM (The Institute of Leadership and Management)**.

ATUTEM SZKOLENIA JEST TO, ŻE KAŻDY UCZESTNIK BĘDZIE MIAŁ MOŻLIWOŚĆ wypełnienia indywidualnego kwestionariusza ILM72 (link wysłany przed szkoleniem, wypełnienie zajmuje ok. 10-15 min), a raporty z badania przekazywane będą przez Trenera podczas szkolenia.



1

EKSPERT



2

DNI SZKOLENIOWE



METODY PRACY UKIERUNKOWANE SĄ NA:



WEŹ UDZIAŁ W TRENINGU

PROGRAM SZKOLENIA

I

Wprowadzenie do warsztatu

- Określenie zasad wspólnej pracy, zaprezentowanie metod pracy z wykorzystaniem ILM72 , przedstawienie celów warsztatu oraz indywidualnych potrzeb Uczestników szkolenia.
- Czego od liderów oczekują pracownicy – wyniki najnowszych badań prowadzonych na polskim rynku – co wpływa na wiarygodność menedżera.
- Przywództwo vs Przywództwo 4.0., a zarządzanie.

II

Style przywództwa i kompetencje przywódcze na podstawie wyników z ILM72 – perspektywa indywidualna uczestników szkolenia

- Integrated Leadership Measure czyli ILM72 – co mierzy, na co wskazuje, w czym może wspierać menedżera.
- Zapoznanie się z indywidualnymi raportami - potencjał do rozwoju, zasoby i talenty, które przybliżają do modelu Przywództwa 4.0.
- Analiza indywidualnych stylów oraz kompetencji przywódczych – wskazówki rozwojowe, do wykorzystania od zaraz.

PROGRAM SZKOLENIA

III

Przywództwo oparte na zaufaniu

- Jak rozumiane jest zaufanie w zespołach - w jaki sposób budować i utrzymywać zaufanie w środowisku pracy - konkretne zachowania i działania lidera.
- Model zaufania (ABCD) wg K. Blancharda – kluczowe czynniki budowania trwałych relacji - identyfikacja własnych działań w kierunku budowania zaufania.
- Trzy wymiary zaufania transakcyjnego wg d. Reina – jak zdobywać zaufanie i jak je odzyskać w przypadku jego utraty.
- Analiza i diagnoza kluczowych elementów efektywnej pracy zespołowej wg. P. Lencioniego – na czym polegają i jak to jest w naszych zespołach.
- Które z kompetencji i stylów z modelu ILM72 przybliżają do przywództwa opartego na zaufaniu?

IV

Autentyczne przywództwo - wysoki poziom samoświadomości oraz budowanie stylu zarządzania na własnych mocnych stronach

- Cechy autentycznego przywództwa wg B. George'a.
- Jak zostać autentycznym liderem – co rozwijać, nad czym pracować.
- Transparentność, samoświadomość, otwartość na informację zwrotną, etyczność/moralność – elementy autentycznego przywództwa wg Luthansa i Avolio.
- Które z kompetencji i stylów z modelu ILM72 przybliżają do autentycznego przywództwa?

PROGRAM SZKOLENIA

V

Odważa w przywództwie na podstawie „Daring to lead” B. Brown

- „Przywódca/lider to ktoś, kto podejmuje się szukać potencjału w innych ludziach i procesach i kto ma odwagę ten potencjał rozwijać” - odwaga to nie brak lęku.
- Cztery kompetencje odważnego przywódcy - wiarygodność w działaniu, uwalnianie potencjału, trudne rozmowy, budowanie zaufania.
- Wrażliwość i odwaga, wstyd i empatia - „to jakimi jesteśmy liderami, zależy od tego, jakimi jesteśmy ludźmi”.
- Zaufanie w przywództwie w 7 krokach – katalog BRAVING
- Które z kompetencji i stylów z modelu ILM72 przybliżają do odwagi w przywództwie?

VI

Otwarta i szczerą komunikacja

- Zasady menedżerskie – czemu służą, jak przygotować, kiedy o nich informować .
- Szczere rozmowy w oparciu o feedback zgodnie z Non-Violent Communication M. Rosenberga.
- Jak przyjmować informację zwrotną od pracowników, jak ją zdobywać i jak o nią prosić aby była prawdziwa i oparta na faktach.
- Przywództwo empatyczne, czyli uważne słuchanie i budowanie szczerých relacji, wrażliwość na potrzeby i emocje innych ludzi,
- Które z kompetencji i stylów z modelu ILM72 przybliżają do otwartej i szczeręj komunikacji?

PROGRAM SZKOLENIA

VII

Aktualne słabości i błędy menedżerów utrudniające efektywne zarządzanie pracownikami

- Mikromenedżer – na czym polega mikrozarządzanie, jak eliminować te destrukcyjne dla zespołu zachowania.
- Jak nie demotywować pracowników codzienną praktyką menedżerską.
- Dlaczego nadzorowanie, kontrolowanie i monitoring demotywują podwładnych.
- Kiss up – kick down – do czego prowadzą błędy w komunikowaniu z pracownikami?
- Pułapka omnipotencji, wszechwiedzy, cenzury i feudalizmu.
- Które z kompetencji i stylów z modelu ILM72 wpływają na utrwalanie słabości i błędów utrudniających efektywne zarządzanie pracownikami?

VIII

Trendy w zarządzaniu:

- Servant leadership (przywództwo służebne) wg R. Greanleafa – odwrócenie tradycyjnej piramidy przywództwa
- Empowerment - zwiększenie autonomii pracowników jako podstawa
- Versatile eaderchip (przywództwo wszechstronne) wg B. Kaplana i R. Kaisera – zachowanie równowagi pomiędzy działaniami pozostającymi z sobą w sprzeczności
- Managing by Values – MBV (zarządzanie przez wartości) wg Blancharda i O'Connora – pięć kluczowych elementów MBV.
- Shared Leadership (przywództwo współdzielone) jako wypadkowa trzech wymiarów: wspólnego celu, wsparcia społecznego i głosu – zasady, dobre praktyki.

PROGRAM SZKOLENIA

VII

Zakończenie szkolenia

- Podsumowanie
- Indywidualne Plany Działań Wdrożeniowych – który styl i które kompetencje zbadane w ILM27 należy wzmacniać, aby sprostać wymaganiom stawianym przed Przywódcami 4.0.

Warsztat musi być poprzedzony przeprowadzeniem indywidualnego badania wszystkich Uczestników szkolenia, kwestionariuszem ILM72* (link wysłany przed szkoleniem)



IDEA

COACHING

SOLUTION

TRAINING

METODY PROWADZENIA MODUŁU I



Krótkie wykłady wprowadzające



Analiza konkretnych sytuacji i przypadków



Zadania rozwojowe



Case studies, zadania rozwojowe w parach



Dyskusja moderowana, autodiagnoza oraz rozwojowe informacje zwrotne

TRENER

Zajęcia zostaną poprowadzone przez Trenera

BOŻENA JANOWSKA, MBA



Trener biznesu, psycholog, facylitator, coach ICC, konsultant zarządzania i HR, doradca zawodowy. Praktyk biznesu z wieloletnim doświadczeniem zawodowym zdobywanym między innymi w pionie zarządzania zasobami ludzkimi w międzynarodowej korporacji, jak również w działach edukacji i szkoleń dużych firm szkoleniowych, oraz podczas wieloletniego zarządzania własnymi firmami – handlową i szkoleniową. Od lat współpracuje również z organizacjami pozarządowymi, w charakterze eksperta w trakcie realizacji innowacyjnych projektów rozwojowych.

Certyfikowany **Asesor Assessment & Development Centre** w oparciu o międzynarodowe standardy „Guidelines and Ethical Considerations for Assessment Center Operations International Task Force on Assessment Center Guidelines”. Prowadzi sesje AC/DC jako asesor wiodący, opracowuje scenariusze do AC/DC oraz szkoli z AC/DC.

Konsultant Competence Game (Master Level), pierwszych na rynku wirtualnych assessmentów on-line w formie gier strategicznych.

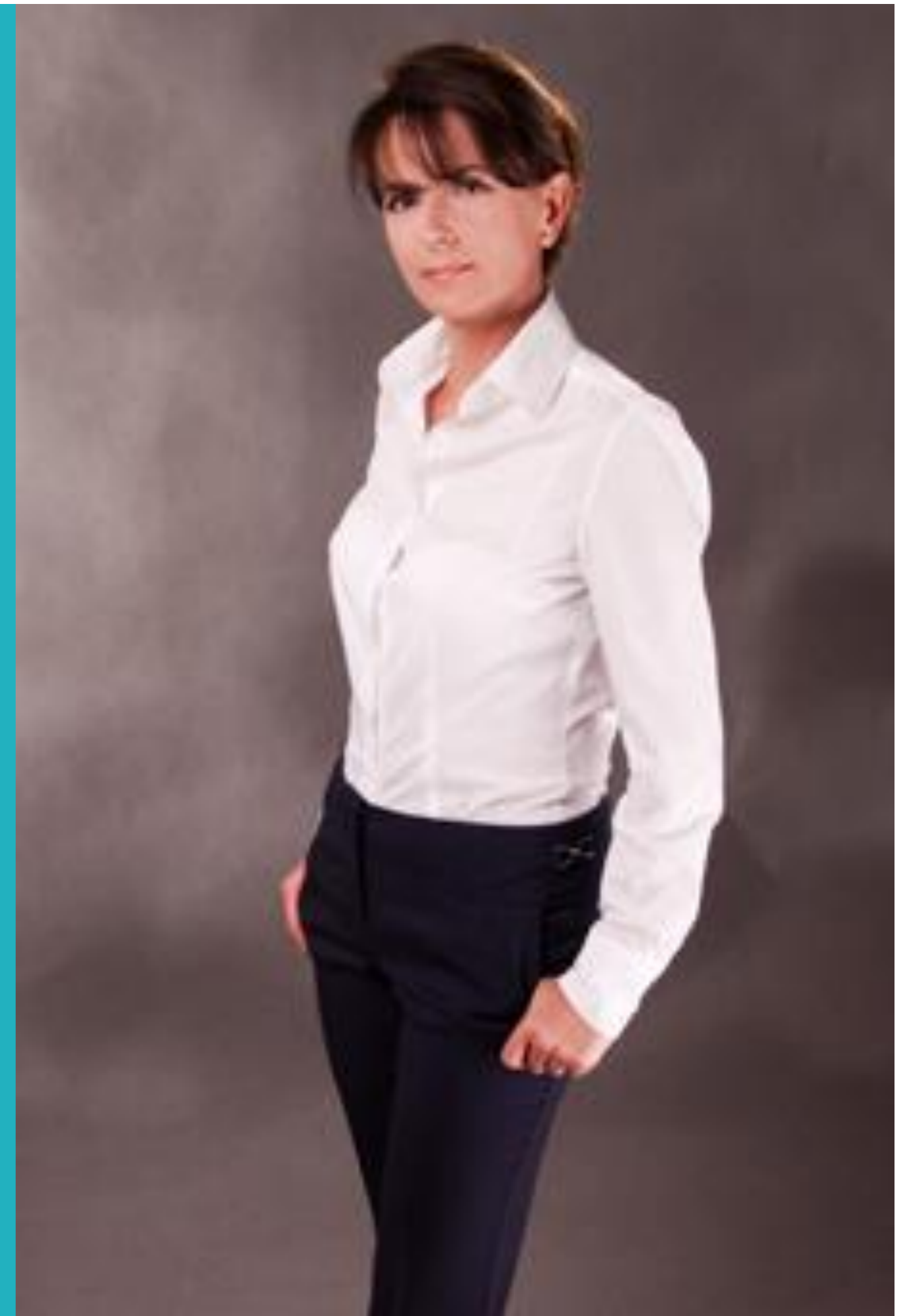
Certyfikowany facylitator **Management 3.0.** oraz facylitator **Job Craftingu**

Certyfikowany **Coach International Coaching Community**. Prowadzi sesje coachingu indywidualnego i coaching zespołowy. Wykładowca psychologii zarządzania i psychologii organizacji – współpracowała z Uniwersytetem Łódzkim, obecnie współpracuje Akademią Leona Koźmińskiego i Wyższą Szkołą Menadżerską w Warszawie.

Absolwentka doktoranckich studiów ekonomicznych w Szkole Głównej Handlowej w Warszawie. Magister psychologii – absolwentka Uniwersytetu im. Kardynała Stefana Wyszyńskiego w Warszawie, absolwentka Zarządzania Zasobami Ludzkimi w Szkole Głównej Handlowej, oraz Doradztwa Zawodowego w Wyższej Szkole Zarządzania Personelem, Master of Business Administration (MBA), Politechnika Lubelska.

Praktyk Insightful Profiler™ (iP121) rzetelnego narzędzia do wszechstronnego profilowania osobowości zawodowej oraz PRISM Brain Mapping – złożonego narzędzia diagnostycznego. **Konsultant Delight Index™** narzędzia, które mierzy klimat w organizacji w ujęciu funkcjonalnym oraz **Competence Navigator™** narzędzia do oceny 360 na bazie kompetencji.

Konsultant Extended DISC®, modelu, który pozwala w przejrzysty sposób przeanalizować naturalne zachowania ludzi.



SZCZEGÓŁY ORGANIZACYJNE



CENA SZKOLENIA ZAMKNIĘTEGO: 9 400,00 zł + 23% VAT
*koszt przeprowadzenia testu to 320 zł netto/os.



W CENIE SZKOLENIA ZAMKNIĘTEGO UWZGLĘDNIONO:

- ✓ 16h dydaktycznych szkolenia (1h dydaktyczna to 45min.)
- ✓ materiały szkoleniowe dla każdego uczestnika
- ✓ certyfikat ukończenia szkolenia dla każdego uczestnika
- ✓ badanie potrzeb szkoleniowych
- ✓ dojazd i nocleg Trenerki



LICZEBNOŚĆ GRUPY: 14 Uczestników

TERMIN: do ustalenia

MIEJSCE: siedziba firmy



WAŻNE: Zamawiający szkolenie zobowiązany jest zapewnić salę konferencyjną (ok. 70m²) wraz z wyposażeniem (rzutnik, flipchart, ekran) we własnym zakresie.

WAŻNOŚĆ OFERTY: 90 dni

Skontaktuj się ze swoim Opiekunem



MONIKA KOWALSKA

Koordinator ds. obsługi Kluczowych Klientów



E-MAIL

Monika.k@csk-partner.com



NUMER TEL. KOM.

697 830 966

DZIĘKUJEMY
ZA UWAGĘ

Mam nadzieję, że oferta spełni Państwa oczekiwania
i będziemy mogli podjąć współpracę.

Pozostaję do dyspozycji,
Monika Kowalska

CSK  PARTNER